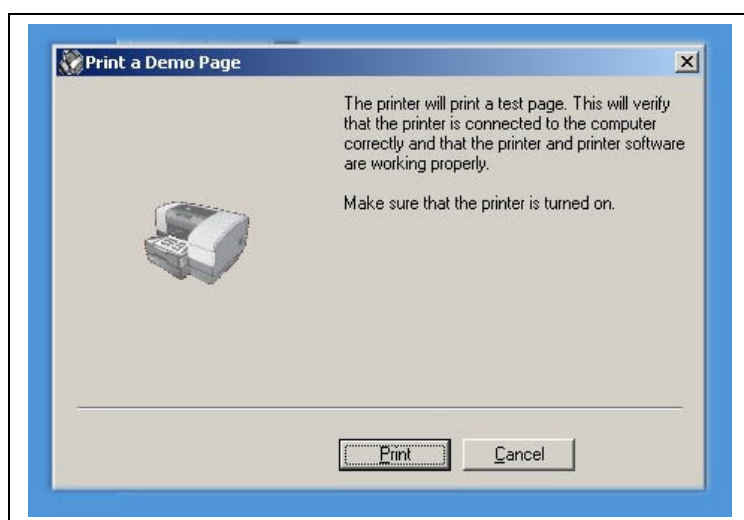


Instrukcja instalacji CISS do drukarek HP 4-kolorowych

1. Sprawdzenie stanu drukarki:

Przed instalacją systemu zaleca się wydrukowanie testu dyszy. W wypadku gdy test pokazuje niedrożność dyszy należy przeprowadzić procedurę czyszczenia.



2. Napełnianie systemu atramentem

Zbiorniki na atrament mają w górnej części dwa otwory zatykane gumowymi koreczkami: większy – do wlewania atramentu i mniejszy – wentylacyjny. Zatykamy otwory wentylacyjne, a w otwory do wlewania wkładamy mały lejek i kolejno napełniamy zbiorniki atramentem odpowiedniego koloru do wysokości ok. $\frac{3}{4}$. Zatykamy otwory wlewowe.

Ustawiamy naboje na stole kolorowymi koreczkami do góry. W celu napełnienia naboju atramentem należy:

- otworzyć koreczek odpowietrzający w naboju
- otworzyć koreczek wentylacyjny w odpowiednim zbiorniku z atramentem
- unieść zbiorniki z atramentem ok. 30 cm powyżej naboju i pozwolić aby atrament grawitacyjnie spłynął rurką i napełnił nabój. Gdy atrament pojawi się w otworze wentylacyjnym naboju, należy go zamknąć koreczkiem.
- powtórzyć czynność dla kolejnych naboju

Alternatywnym sposobem napełnienia naboju jest zaciągnięcie atramentu strzykawką przez otwór odpowietrzający w naboju.

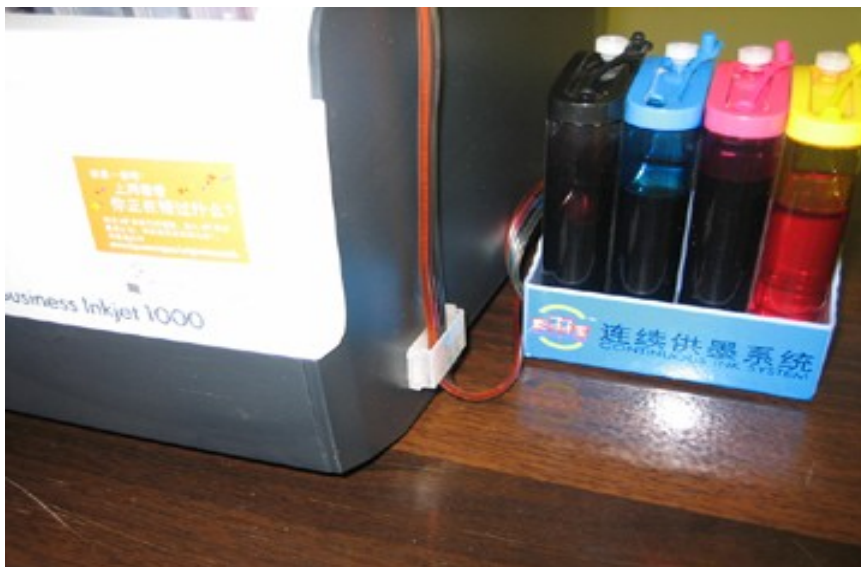
3. Instalacja naboji w drukarce

Ustaw zbiorniki po prawej stronie drukarki. Włącz drukarkę i wyciągnij przewód elektryczny z kontaktu. Otwórz pomieszczenie na naboje i wyjmij naboje jednorazowe. Na ich miejsce włóż odpowiednie naboje systemowe.



Zamknij pokrywę pomieszczenia na naboje. Zamocuj rurki z atramentem na obudowie drukarki przy pomocy małej prowadnicy z taśmą samoprzylepną.

Wyjmij koreczki z otworów wentylacyjnych w zbiornikach na atrament i na ich miejsce włóż małe filterki. Otwory wentylacyjne muszą być otwarte przez cały czas drukowania.



Włóż przewód zasilający i włącz drukarkę. Przeprowadź test dyszy. Jeśli test nie jest prawidłowy, uruchom procedurę czyszczenia, odczekaj 20 minut i ponownie przeprowadź test dyszy.

4. Eksploatacja systemu zasilania.

- zbiorniki z atramentem powinny stać na stole na poziomie drukarki
- utrzymuj poziom atramentu w zbiornikach pomiędzy $\frac{1}{3}$ a $\frac{3}{4}$. W celu dolania atramentu zamknij otwór wentylacyjny i otwórz wlewowy, Po uzupełnieniu atramentu zamknij otwór wlewowy i otwórz wentylacyjny, a następnie włóż filtr.
- po każdym czyszczeniu odczekaj 10 minut zanim zrobisz test dyszy
- w wypadku zakłóceń druku (paskowanie) upewnij się, czy w zbiornikach jest odpowiednia ilość atramentu i ew. podnieś zbiorniki ok. 1-2 cm wyżej podkładając deseczkę lub książkę. Gdyby atrament zalewał wydruk – obniż zbiorniki lub – jeśli to niemożliwe – podnieś drukarkę (podkładając deseczkę)
- unikaj przerw w drukowaniu dłuższych niż 10 dni. Jeśli nie musisz drukować, przeprowadzaj regularnie chociaż test dyszy. Unikaj wysokich temperatur niskiej wilgotności powietrza w pomieszczeniu gdzie stoi drukarka. W razie konieczności użyj nawilżacza powietrza.