

Instrukcja instalacji systemu stałego zasilania w atrament w drukarce Epson R3000

Przed rozpoczęciem instalacji przeczytaj całą instrukcję.

1. Wyłącz drukarkę. Otwórz pokrywę drukarki, a następnie otwórz pokrywę wkładów atramentowych.
2. Wyjmij wszystkie oryginalne kasetki z drukarki. Zachowaj je na wypadek, gdyby trzeba było je wykorzystać w przyszłości.
4. Włóż po kolei wszystkie puste naboje do drukarki we właściwe gniazda i dociśnij (kliknięcie), by upewnić się, że są dobrze zamocowane.



5. Ponieważ po instalacji systemu pokrywy drukarki pozostaną otwarte, zablokuj czujniki zamknięcia obu pokryw, w przeciwnym wypadku będą one sygnalizowały niezamkniętą pokrywę i drukarka nie będzie drukowała. Włóż okrągłą gąbkę w otwór czujnika zamknięcia głównej pokrywy drukarki. W razie potrzeby użyj dwóch lub trzech kawałków.



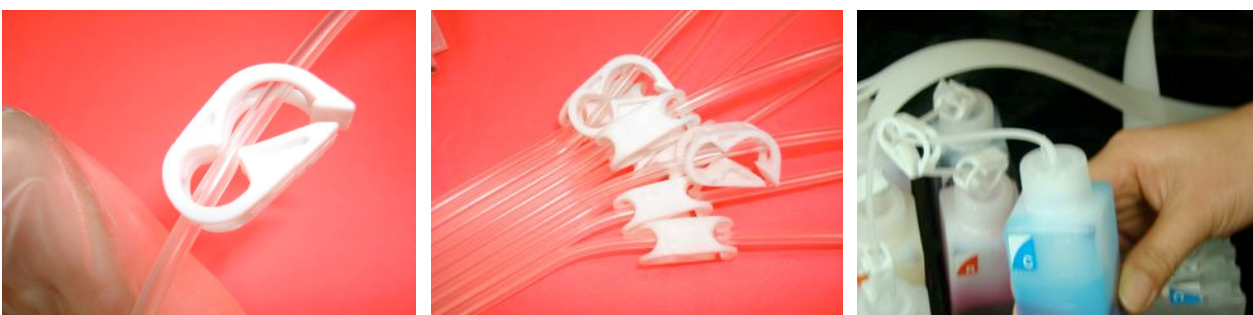
Podobnie, włóż mniejszą gąbkę w otwór czujnika pokrywy wkładów atramentowych.



6. Przygotuj nakrętki buteleczek, mocując wewnątrz każdej rurkę do pobierania atramentu.



7. Nalej atramenty do buteleczek. Zakręć nakrętki z krótkimi rurkami w środku. Załóż stoperki / klipsy na wszystkie elastyczne rurki prowadzące do naboju, a następnie końcówki rurek zainstaluj na nakrętkach, upewniając się, że odpowiednia rurka prowadzi do naboju właściwego koloru. Rurki przyłącza się do środkowego bolca, drugi, mniejszy jest otworem odpowietrzającym na butelkach.



8. Upewnij się, że wszystkie stoperki na rurkach są otwarte. Włóż strzykawkę z igłą do koreczka w otworze odpowietrzającym (na górze naboju), przebij koreczek i zassij atrament. Napelnij atramentami naboje (do ok. 90% objętości). Po napełnieniu naboju zamknij stoper na rurce. Postępuj tak kolejno z każdym kolorem.



9. Przyklej prowadnice rurek do obudowy drukarki i poprowadź odpowiednio rurki.



10. Postaw całą tackę z buteleczkami na podwyższeniu (pudełko kartonowe, książki) w ten sposób, aby buteleczki z atramentem znalazły się na tej samej wysokości co naboje. **Jest to BARDZO WAŻNE.** Jeśli buteleczki będą stały poniżej naboji – cały atrament z naboji spłynie do buteleczek, jeśli za wysoko - atrament zaleje drukarkę.



10. Zwolnij WSZYSTKIE stoperki na rurkach. Teraz można włączyć drukarkę i rozpocząć drukowanie.



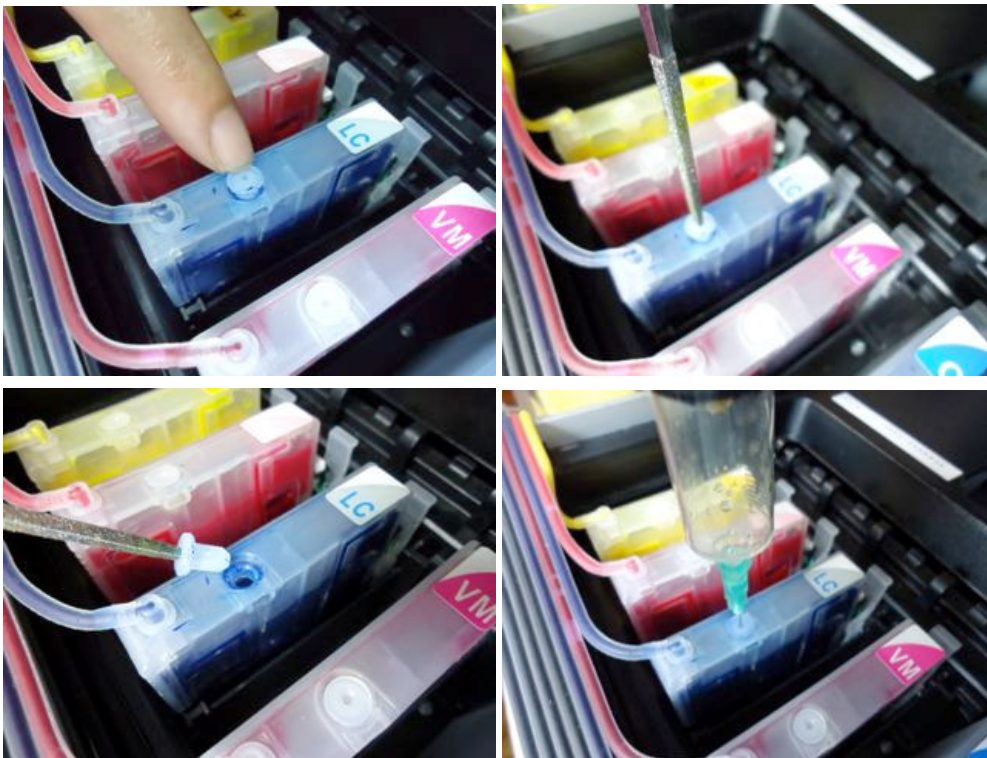
11. Aby zresetować poziom atramentu wystarczy, że naciśniesz przycisk przy chipie koloru, który chcesz zresetować, wyłączysz drukarkę, odczekasz 10 sekund i ponownie włączysz drukarkę. Jednocześnie możesz resetować dowolną ilość naboji.



12. Jeśli drukarka pokaże błąd zamknięcia którejkolwiek pokrywy (cover error), sprawdź czujnik zarówno pokrywy drukarki, jak i pokrywy wkładów atramentowych. Oba czujniki muszą być zablokowane.

13. Ważne wskazówki

A. Gdyby pojawiły się zakłócenia poprawnego drukowania (paskowanie), upewnij się, czy w nabojach jest właściwy poziom atramentu. Koreczki w otworach odpowietrzających starzeją się i mogą być nieszczelne, co powoduje zapowietrzenie systemu. Wymień je na nowe i uzupełnij atrament w nabojach, zasysając z buteleczek strzykawką z igłą przez nowe zatyczki.



B. Dzięki technologii zastosowanej przy drukarkach Epson R3000 poziom atramentu możesz resetować w dowolnej chwili. Resetowanie nie powoduje – jak przy wymianie naboji - automatycznego czyszczenia głowicy, co pozwoli ci zaoszczędzić atrament.