

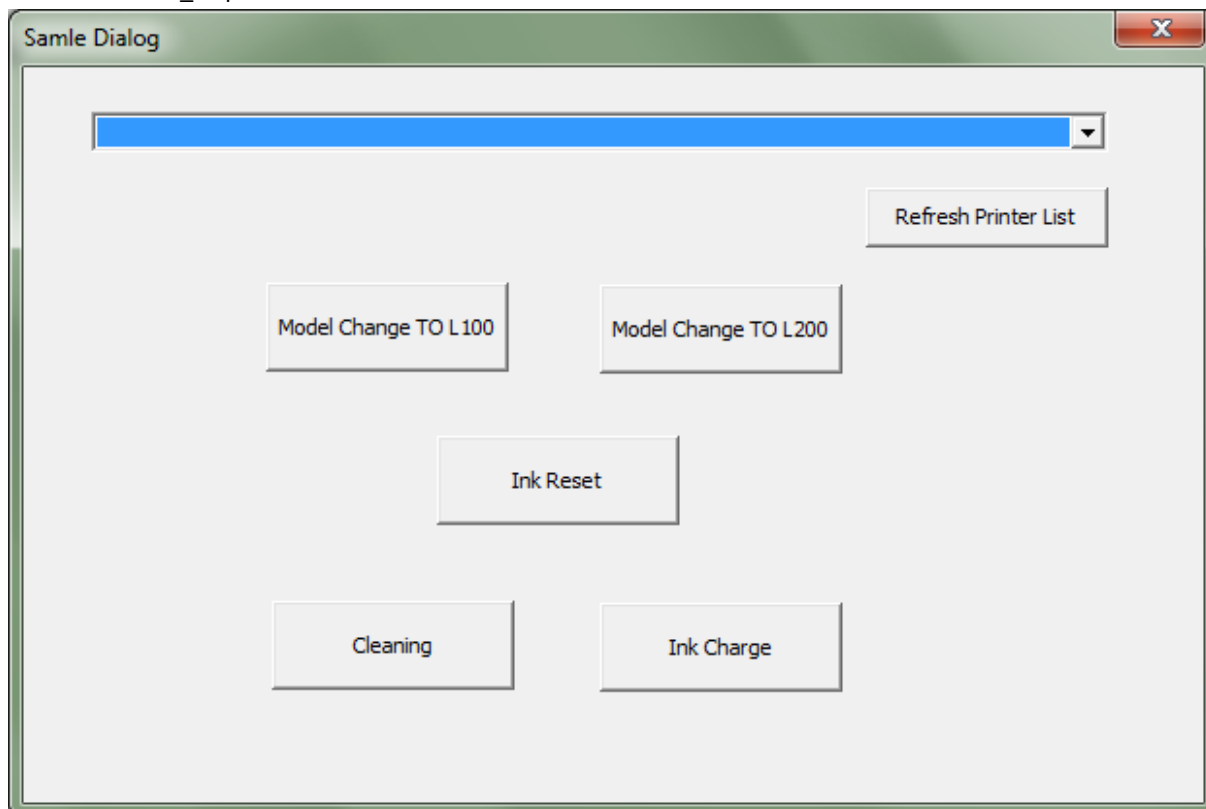
Instrukcja użytkownika systemu stałego zasilania bez chipów:

1. Zgrać pliki w znana sobie lokalizacje np. na pulpit (pamiętać o zmianie rozszerzeń)

1. włożyć klucz usb

2. włączyć drukarkę

3. uruchomić no_chip.exe



4. Wybrać drukarkę (długi niebieski pasek)

5. Wcisnąć przycisk "Ink Reset"

6. Wyłączyć drukarkę i odczekać z ok. 5 s

7. Włączyć drukarkę - powinna już widzieć atramenty

8. napełnianie drukarki - "Ink charge"