

# Instrukcja instalacji dekodera w ploterze HP Designjet Z2100

## Instalacja prawej karty

1. Otwórz pokrywę kartridży, Odkręć śrubę zaznaczoną na zdjęciu czerwonym kółkiem



2. Usuń frontową pokrywę plotera, Odkręć śrubę zaznaczoną kółkiem na zdjęciu.



3. Odkręć śrubę z miejsca zakreślonego czerwonym kółkiem na zdjęciu.



4. Odkręć śrubę z miejsca zakreślonego czerwonym kółkiem na zdjęciu



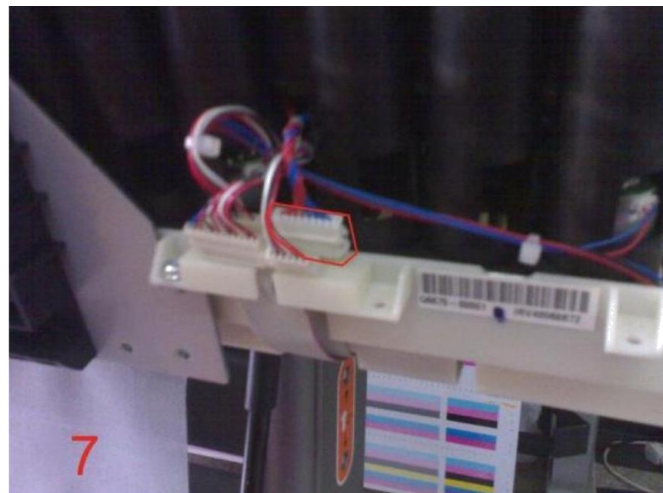
5. Odkręć śrubę z miejsca zakreślonego czerwonym kółkiem na zdjęciu.



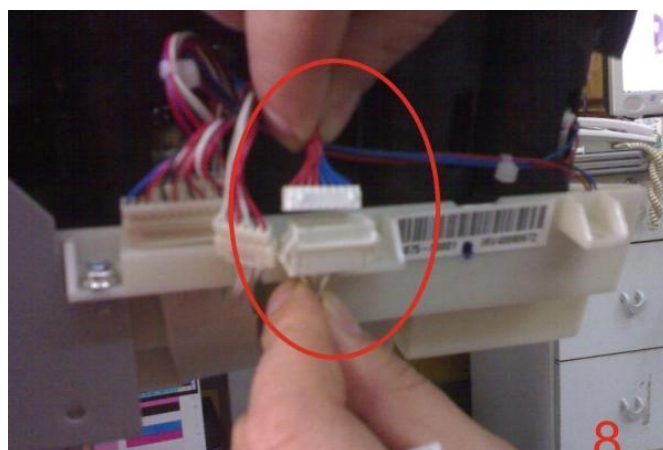
6. Zdejmij pokrywę w kierunku zgodnym z czerwoną strzałą na zdjęciu.



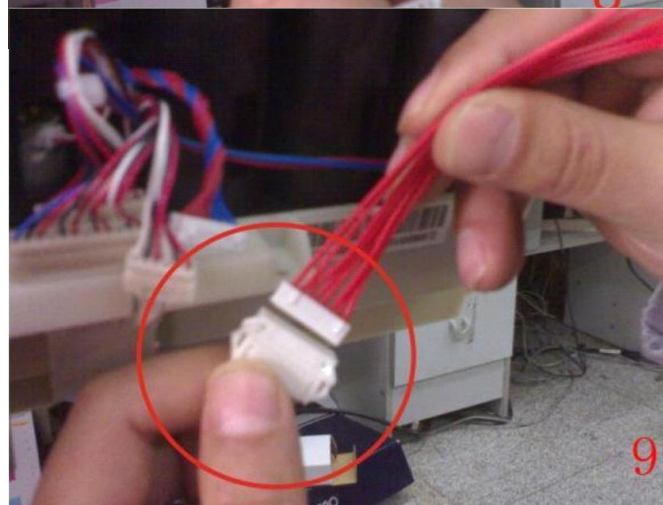
7. Zlokalizuj wtyczkę zaznaczoną na zdjęciu czerwoną obwiednią.



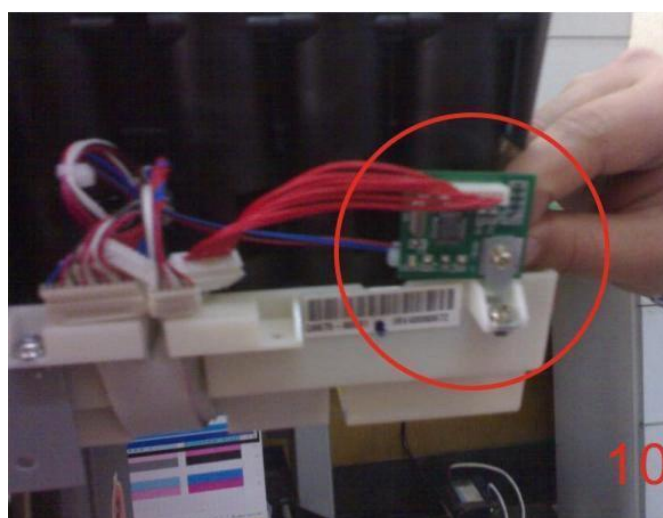
8. Wyciągnij z gniazda wtyczkę zaznaczoną na zdjęciu kółkiem (bądź ostrożny)



9. Włóż wtyczkę do dekodera



10. Przymocuj kartę dekodera tak jak pokazano w kółku na zdjęciu.



## 2. Instalacja lewej karty

1. Odkręć śrubę z miejsca zakreślonego czerwonym kółkiem na zdjęciu



2. Odkręć śrubę z miejsca zakreślonego czerwonym kółkiem na zdjęciu



3. Zdejmij pokrywę zaznaczoną na zdjęciu czerwoną obwódką



3-1 Zabezpiecz się przed zachlapaniem atramentem zanim pierwszy raz otworzysz lewą stronę nadbudówki tuszu. Naciśnij bagnet w miejsce zaznaczone czerwonym kółkiem.



4. Zdejmij pokrywę zaznaczoną na zdjęciu czerwoną obwódką



5. Odkręć śrubę z miejsca zakreślonego czerwonym kółkiem na zdjęciu oraz zdejmij sprężynę zaznaczoną czerwonym kółkiem na zdjęciu.



6. Removed into the paper handle.



7. Zdemontuj kartę zaznaczoną czerwonym kółkiem na zdjęciu.



8. Zdemontuj (wyjmij) kartę zaznaczoną czerwonym kółkiem na zdjęciu.



9. Zdemontuj obudowę karty zaznaczoną czerwonym kółkiem na zdjęciu.



10. Zdemontuj obudowę karty zaznaczoną czerwonym kółkiem na zdjęciu.



11. Zdemontuj obudowę karty zaznaczoną czerwonym kółkiem na zdjęciu.



12. Otwórz lewą pokrywę atramentów I po wyjęciu kartridży odkręć śrubę zaznaczoną czerwonym kółkiem oraz obudowę zaznaczoną na zdjęciu czerwoną obwódką.



2-13. Wyjmij obudowę zaznaczoną na zdjęciu czerwoną obwódką.



2-14. Odkręć śrubę podajnika zaznaczoną na zdjęciu kółkiem.



15 Zdejmij przednią obudowę maszyny, wykręć śrubę zaznaczoną na zdjęciu czerwonym kółkiem.



16. Odkręć śrubę zaznaczoną na zdjęciu kółkiem.



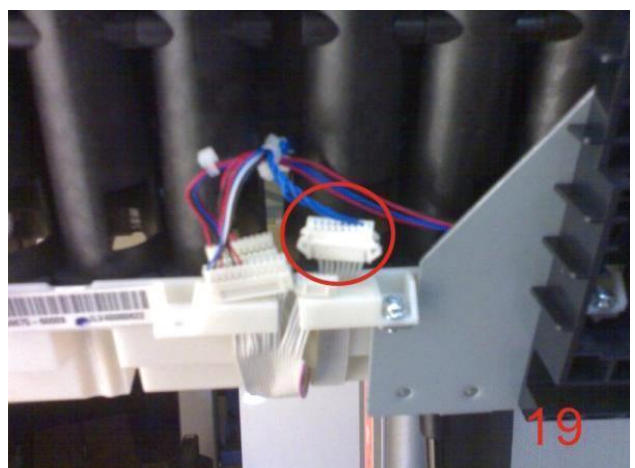
17. Odkręć śrubę zaznaczoną na zdjęciu kółkiem.



2-18. Zdejmij pokrywę w kierunku zgodnym z czerwoną strzałą na zdjęciu.

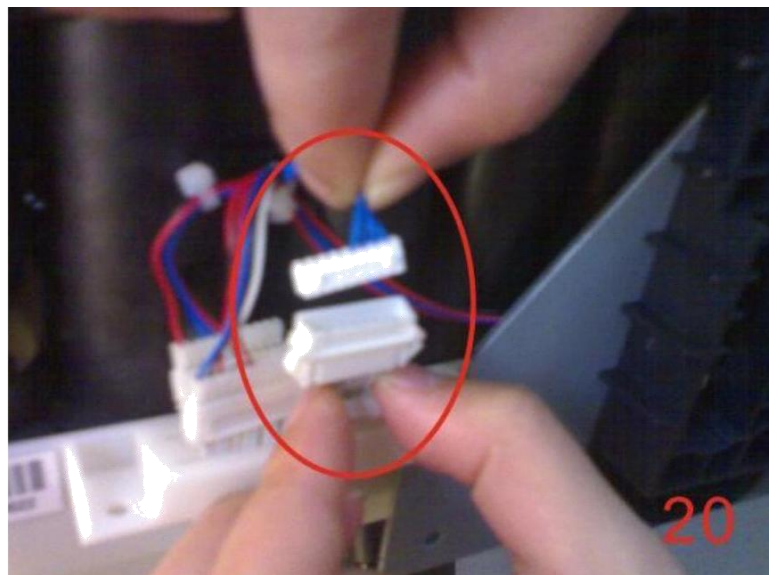


2-19 Zlokalizuj wtyczkę zaznaczoną na zdjęciu czerwoną obwiednią.

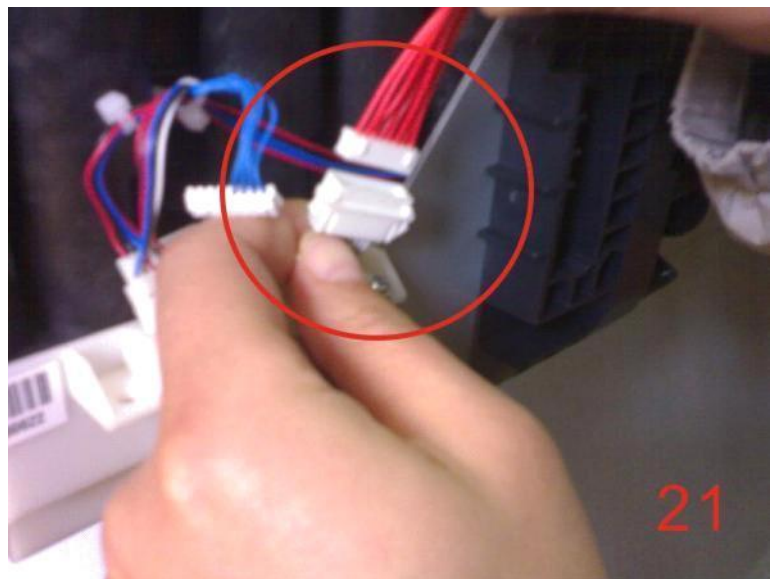




2-20. Wyciągnij z gniazda wtyczkę zaznaczoną na zdjęciu kółkiem (bądź ostrożny)



2-21. Włóż wtyczkę do dekodera



2-22. Przymocuj kartę dekodera tak jak pokazano w kółku na zdjęciu.

